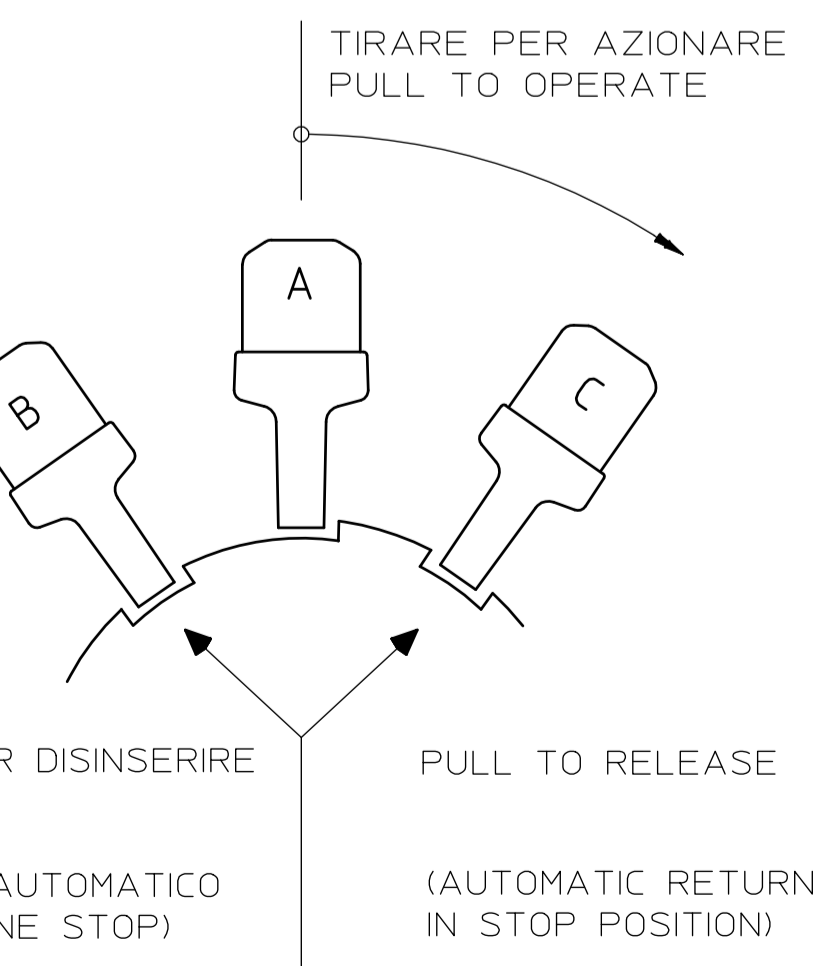
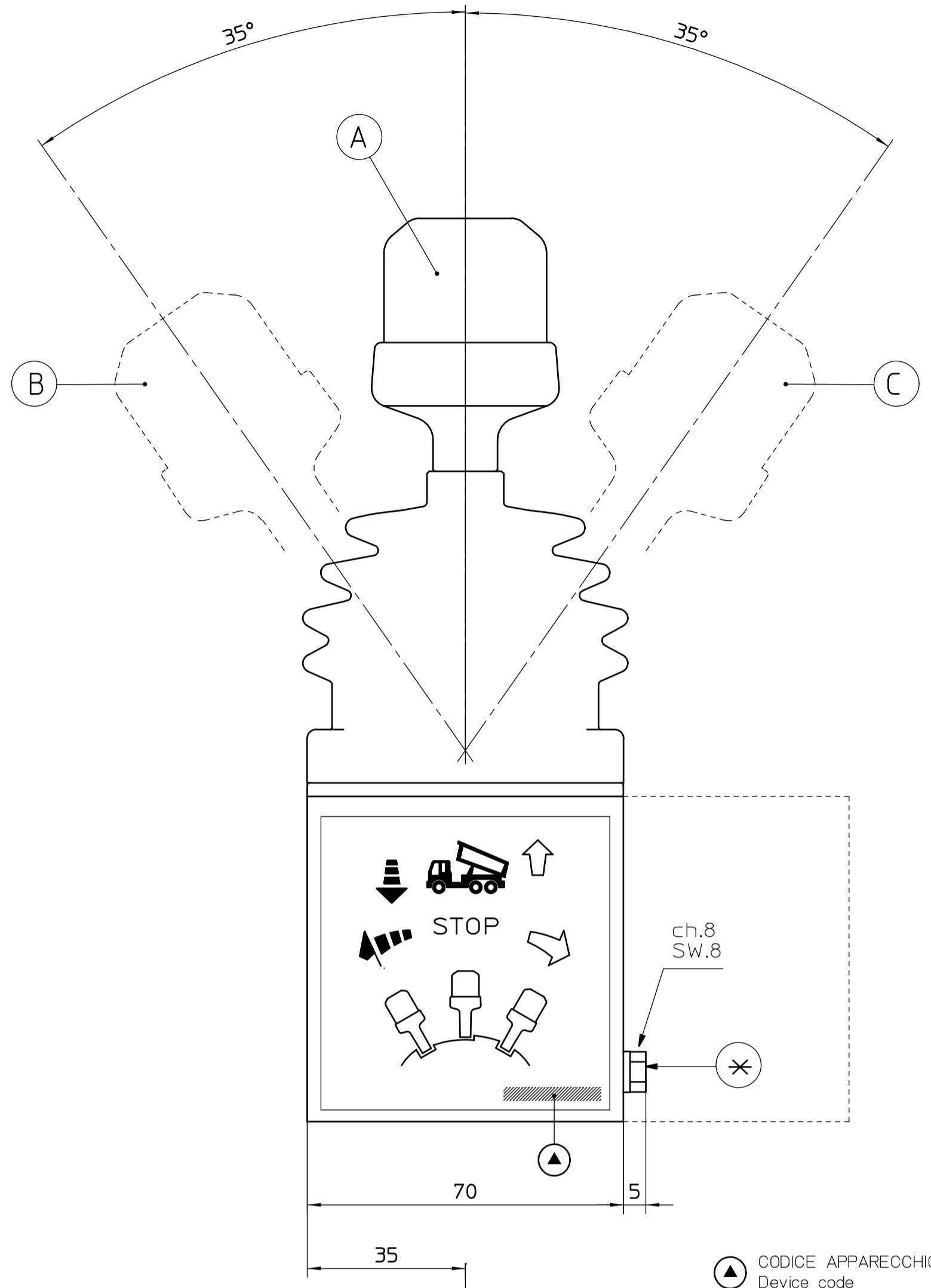


Per quote senza tolleranza e indicazioni di carattere generale vedere tabella NC 7000

La BERTOCOCO AIR TRUCK TECHNOLOGY SRL si riserva a termine di legge la proprietà del presente disegno con divieto di riprodurlo o comunicarlo a terzi senza sua autorizzazione.

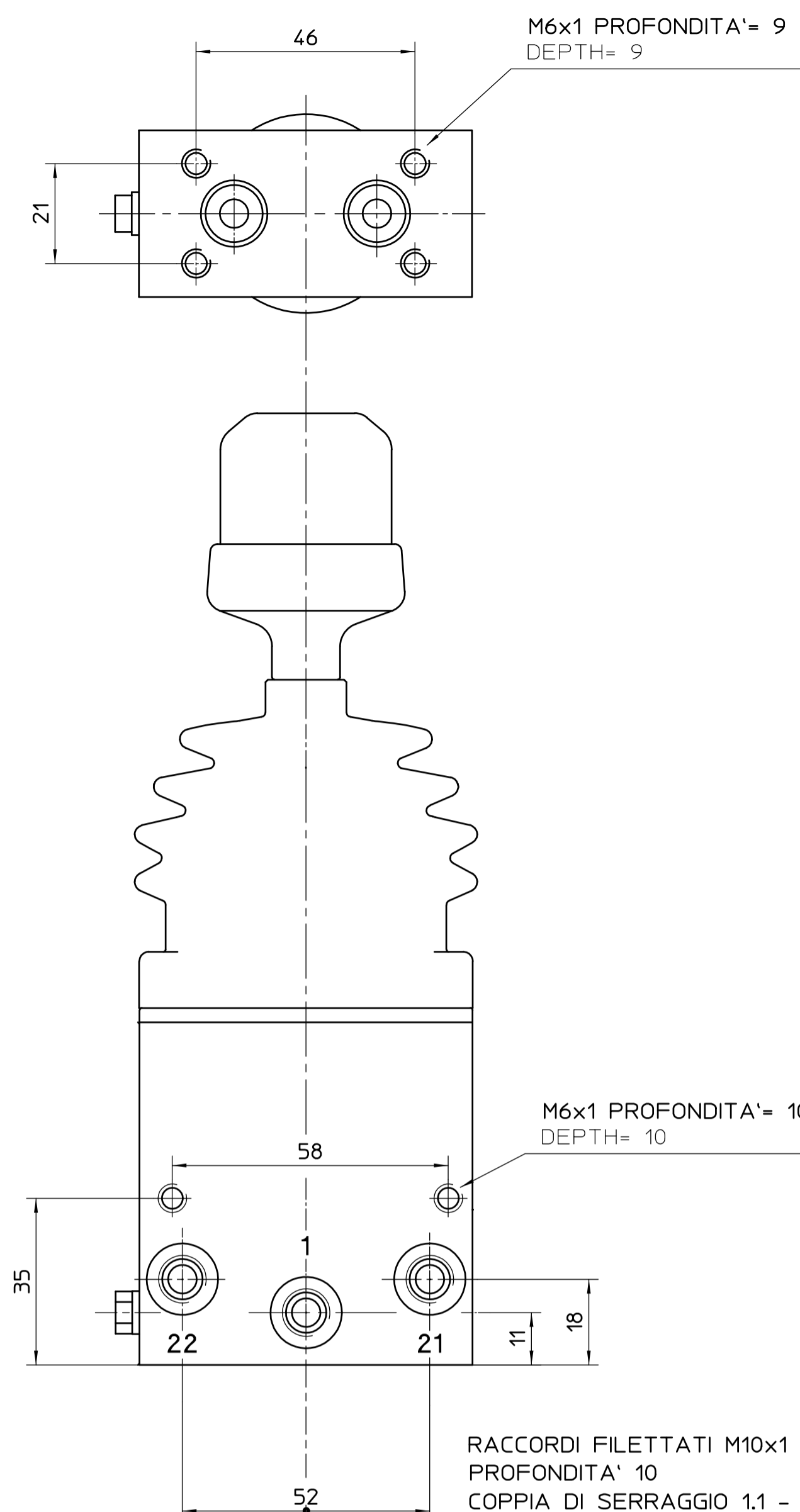
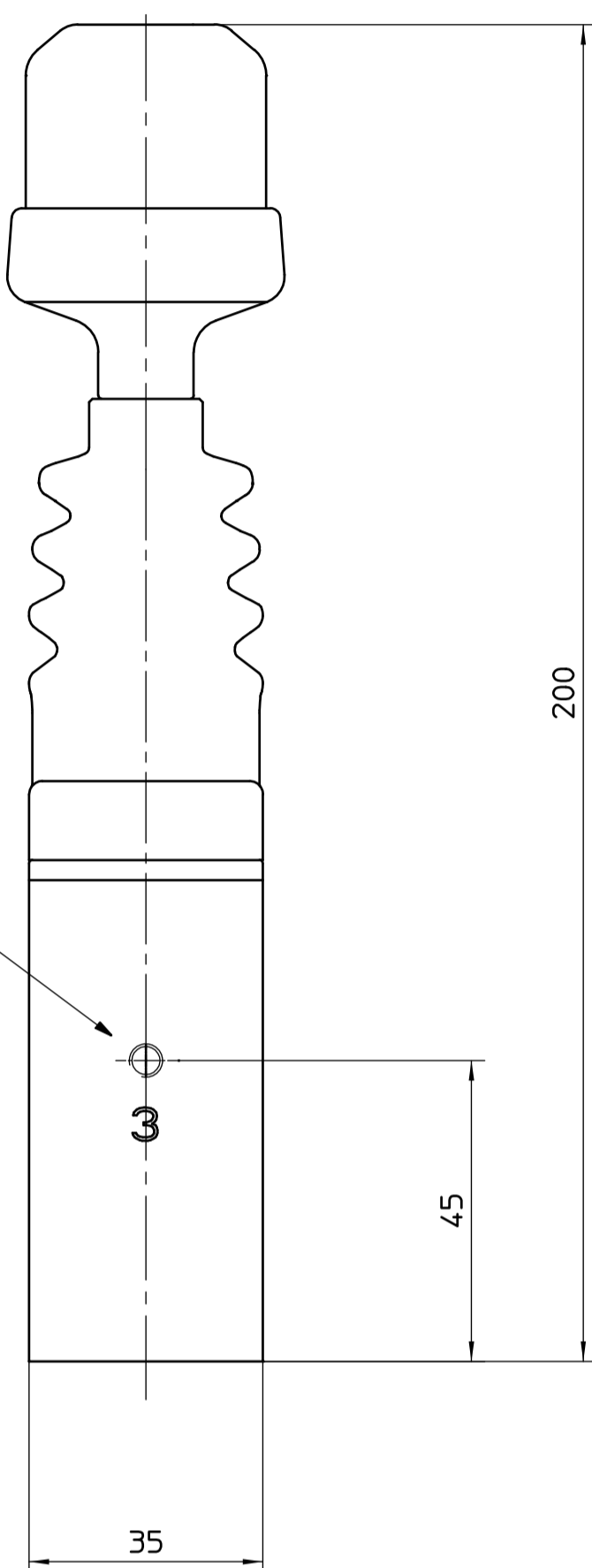
MODIFICHE  
02 CID 0374 - Aggiornato ds. il 19.01.02 Glusit.  
03 CID 0996 - Aggiornato cartiglio il 26.05.15 Zeit.  
00 CID 0325 - Nuovo ds. emesso il 23.04.01 Glusit.  
01 CID 0346 - Aggiornato ds. il 24.04.01 Glusit.



⊗ Per l'installazione in serie dei deviatori togliere la vite per l'alimentazione  
In case the deviators are installed in series, the screw on the supply part must be removed.

POSIZIONE LEVA  
LEVER POSITION  
A = posizione STOP  
STOP position  
B = azionamento SEZ. 21  
operation PORT 21  
C = azionamento SEZ. 22  
operation PORT 22  
FLUIDO UTILIZZATO = aria  
WORKING MEDIUM  
PRESSIONE DI ESERCIZIO = max 12 bar  
OPERATING PRESSURE  
TEMPERATURA D' IMPIEGO = -40°C / +80°C  
WORKING TEMPERATURE  
PASSAGGIO NOMINALE = Ø3  
NOMINAL DIAMETER

M5x0.8 PROFONDITA' = 6  
DEPTH = 6

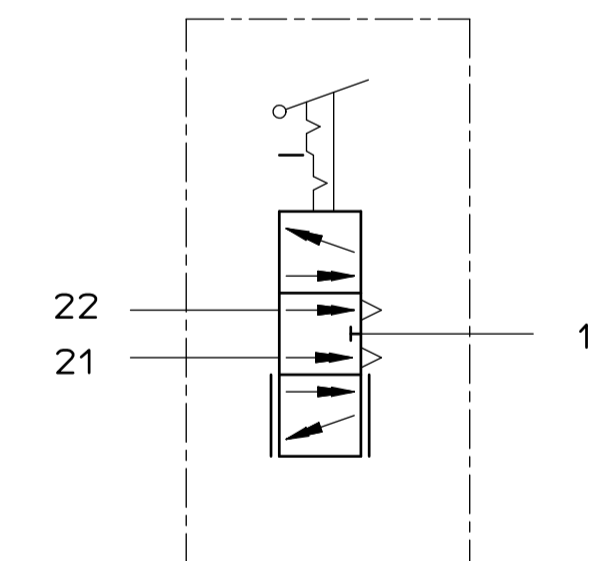
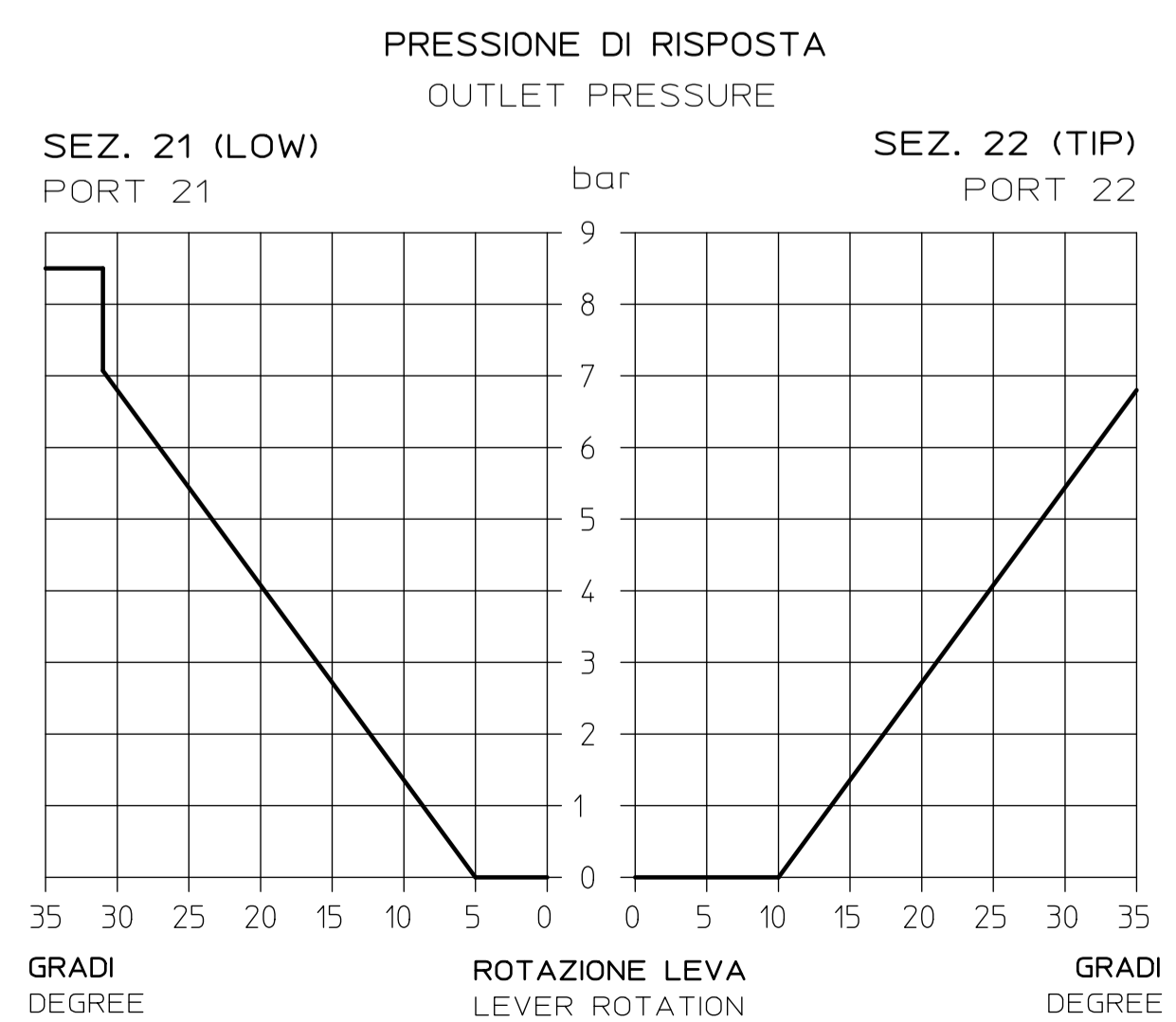


M6x1 PROFONDITA' = 10  
DEPTH = 10

RACCORDI FILETTATI M10x1  
PROFONDITA' 10  
COPPIA DI SERRAGGIO 1.1 - 1.5 (daNm)

THREAD PORTS M10x1  
DEPTH 10  
TIGHTENING TORQUE FOR CONNECTING: 1.1 - 1.5 (daNm)

CARATTERISTICA CON PRESSIONE DI ALIM ENTAZIONE = 8.5 bar  
DIAGRAM REFERRED TO SUPPLY PRESSURE = 8.5 bar



- 1 = ALIMENTAZIONE (IN)  
energy supply
- 21 = UTILIZZAZIONE (ABBASSAMENTO CASSONE - LOW)  
delivery (control lowering)
- 22 = UTILIZZAZIONE (SOLLEVAMENTO CASSONE - TIP)  
delivery (control tipping)
- 3 = SCARICO  
exhaust

NB: DISEGNO RIPRODOTTO IN SCALA RIDOTTA

CODICE KIT PARTI RICAMBIO				SB --- ---				INGOMBRO		
SCALA	DISEGNATO	DATA	VISTO	DATA	CLASSE M.	MASSA Kg				
1 : 1		25.05.01		25.05.01	--	--				A1
DESCRIZIONE										
DISTRIBUTORE 2 SEZIONI										
DESCRIPTION										
2-WAY DISTRIBUTOR VALVE										
BERTOCOCO								CODICE		N° MODIFICA
								D138 0000		03