

MODIFICHE

001 ~~010-0330~~ Nuova emissione il 20/02/2001

01 CID 0374 - Nuovo emesso il 07.05.2001 Giusti.

02 CID 0374 - Aggiornato disegno. 19.01.02 Giusti.

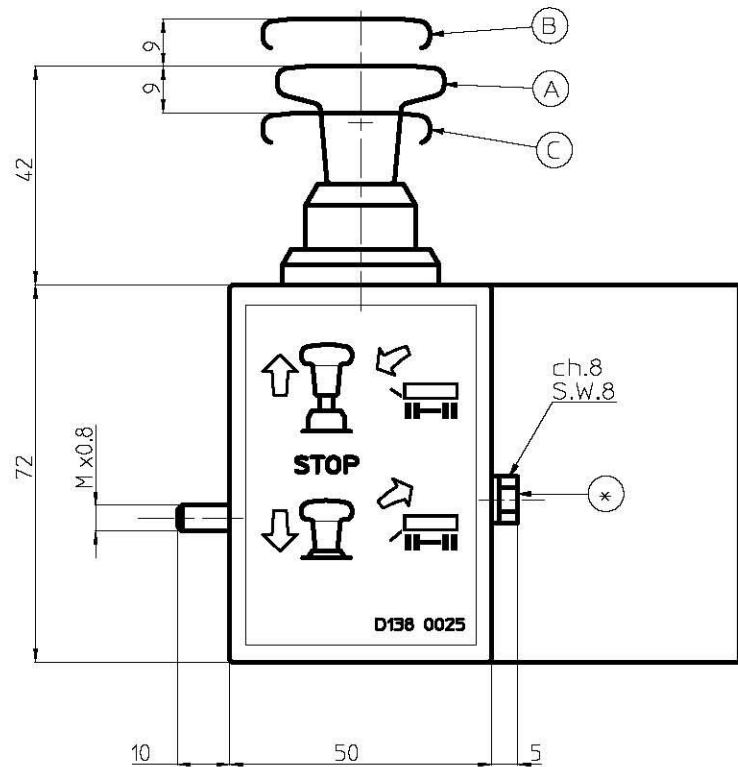
POSIZIONE LEVA / LEVER POSITION

A = Posizione di STOP (sezioni 23 e 24 in scarico) A = STOP position (sections 23 and 24 exhausted)

B = Tirare per azionare la sezione 23 B = Pull to operate section 23

C = Premere per azionare la sezione 24 C = Push to operate section 24

B - C con ritorno automatico in posizione STOP B - C with automatic return in stop position

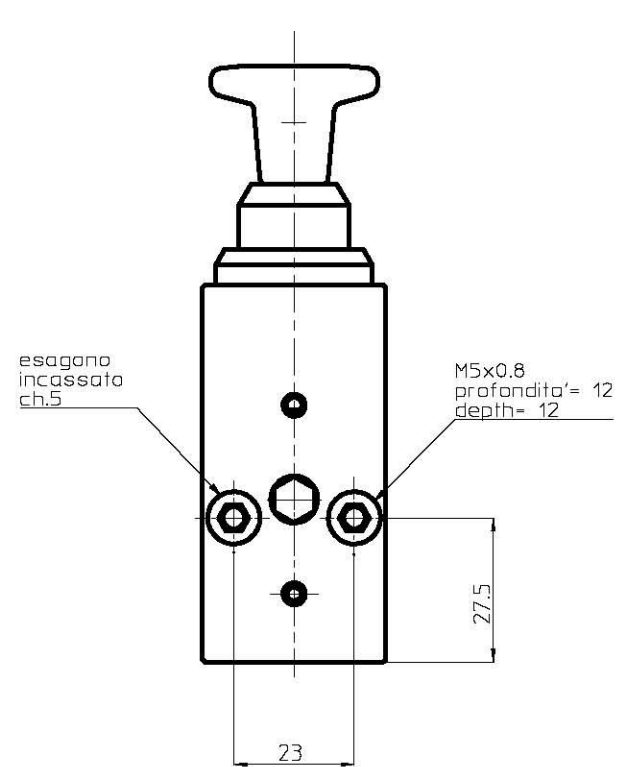
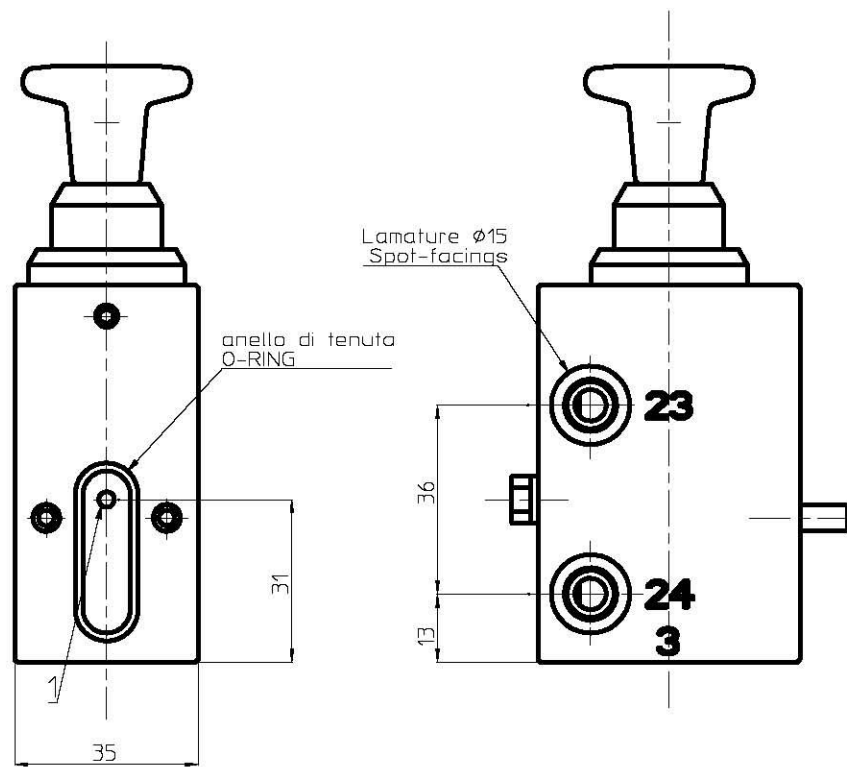


COPPIA DI SERRAGGIO PER
RACCORDI M10x1= 1.4-1.6 daNm

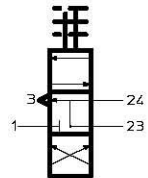
TIGHTENING TORQUE FOR CONNECTING
THREAD M10x1= 1.4-1.6 daNm

RACCORDI FILETTATI
M10x1 PROFONDITA' 10

THREAD PORTS M10x1
DEPTH 10



* Per l'installazione in serie dei deviatori tagliare la vite per l'alimentazione.
In case the deviators are installed in series, the screw on the supply
port must be removed.



1 - ALIMENTAZIONE
SUPPLY

23 - UTILIZZAZIONE
DELIVERY

24 - UTILIZZAZIONE
DELIVERY

3 - SCARICO
EXHAUST

FLUIDO UTILIZZATO = aria
WORKING MEDIUM

PRESSIONE DI ESERCIZIO = max 12 bar
OPERATING PRESSURE

TEMPERATURA D'IMPIEGO = da -40°C a +80°C
WORKING TEMPERATURE

PASSAGGIO NOMINALE = Ø3
NOMINAL DIAMETER

CODICE KIT PARTI RICAMBIO						SB --- ---			INGOMBRO		
SCALA	DISEGNATO	DATA	VISTO	DATA	CLASSE M.	MASSA Kg					
1:1	Giusti	20.02.01		20.02.01	---	0.404					A2
DESCRIZIONE	DEVIATORE A 2 SEZIONI										
DESCRIPTION	DOUBLE ONE-WAY VALVE										
BERTOCCHI						CODICE D138 0025			N° MODIFICA 02		