

Karta techniczno – informacyjna

Sterowanie hydrauliczne Orbitrol 101S

1. Informacje ogólne

Sterowanie hydrauliczne Orbitrol (hydrostatyczne zawory skrętu) odpowiada za sterowanie hydrauliczne układem kierowniczym w ciągnikach rolniczych, koparkach, kombajnach, wózkach widłowych i maszynach budowlanych.

2. Bezpieczeństwo

Osoba dokonująca montażu/ podłączenia/ demontażu urządzenia powinna:

- znać treść karty techniczno - informacyjnej,
- posiadać odpowiednią wiedzę i kwalifikacje zgodnie z obowiązującym prawem,
- być świadoma standardów i norm niezbędnych do bezpiecznej obsługi urządzenia i jej komponentów,
- być sprawna fizycznie i psychicznie,
- nie pozostawać pod wpływem alkoholu lub innych substancji odurzających,
- posiadać umiejętność skupienia się na wykonywanej czynności.

3. Specyfikacja techniczna

3.1. Identyfikacja modelu

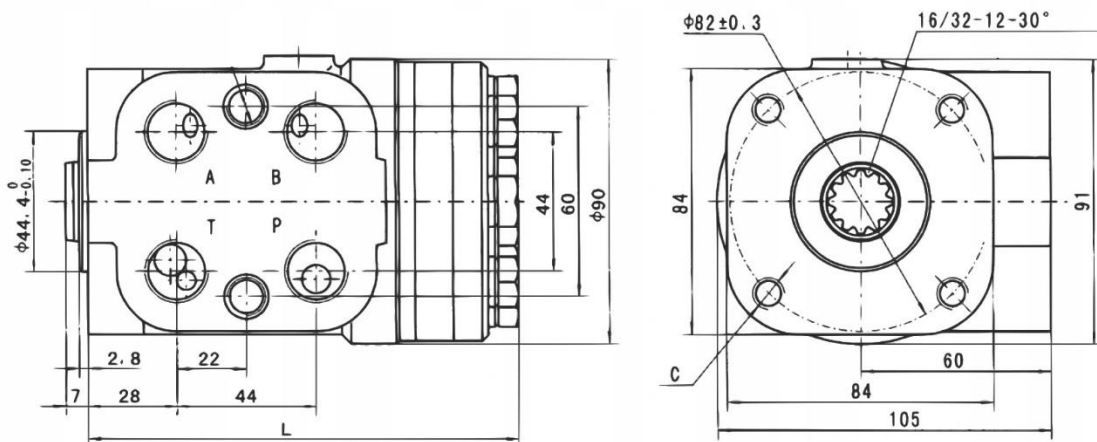
101S-XXX ON

Objętość geometryczna

80, 100, 125, 160, 200



3.2. Wymiary



Objętość geometryczna [cm ³ / obr.]	80	100	125	160	200
L	134	137	140	145	150

3.3. Parametry techniczne

Objętość geometryczna [cm ³ / obr.]	Rozmiar przyłączy P, T, A, B [wg. BSP]	Mocowanie kolumny kierownicy	Nastawa zaworów [BAR]		Zalecany przepływ oleju [L/min]
			Przelewowy	Atyszokowy	
80	1/2"	4x M10 L16mm	160	240	6 – 10
100	1/2"	4x M10 L16mm	160	240	6 – 10
125	1/2"	4x M10 L16mm	160	240	10 – 14
160	1/2"	4x M10 L16mm	160	240	14 – 18
200	1/2"	4x M10 L16mm	160	240	16 – 24



4 Gwarancja i serwis

Producent udziela 12sto miesięcznej gwarancji na sterowanie hydrauliczne Orbitrol 101S.

Utrata gwarancji następuje w przypadku:

- nieautoryzowanej ingerencji w konstrukcję orbitrola,
- błędnego podłączenia hydraulicznego i mechanicznego,
- wykorzystywania orbitrola niezgodnie z jego specyfikacją techniczną,
- wystąpienia uszkodzeń mechanicznych.

W przypadku wystąpienia jakichkolwiek problemów należy niezwłocznie skontaktować się bezpośrednio z producentem pod adresem: reklamacje@hewea.com lub skorzystać z formularza dostępnego na stronie: <https://hewea.com/zgloszenie-reklamacyjne>

5. Utylizacja

W przypadku utylizacji konieczne jest rozmontowanie całego urządzenia i oddzielenie różnych rodzajów materiałów, zgodnie z stosownymi przepisami dotyczącymi usuwania odpadów.

Wśród materiałów będą:

- elementy żelazne: części stolarki żelaznej i elementy mechaniczne,
- elementy z tworzyw sztucznych: uszczelki,
- oleje i smary: olej hydrauliczny, smary przekładniowe.

Zużyty olej, jak i inne elementy powinny być zutylizowane zgodnie z obowiązującymi normami dotyczącymi usuwania odpadów.

Jeżeli to możliwe, odzysk/ recykling odpadów jest powszechnie zalecany. Składowanie odpadów jest drugą opcją.



Dane adresowe producenta:

HEWEA sp. z o.o.
Byków ul. Przemysłowa 1,
55-095 MIRKÓW
Tel: + 48 71 345 60 00
e-mail: info@hewea.com



PRESKO ▶

presko.eu